



ZÁPIS DO MATEŘSKÉ ŠKOLY

MŠ ŠINDLOVY DVORY, MŠ LITVÍNOVICE 39 A MŠ LITVÍNOVICE 49

PROBĚHNE DNE

9. 4. 2026

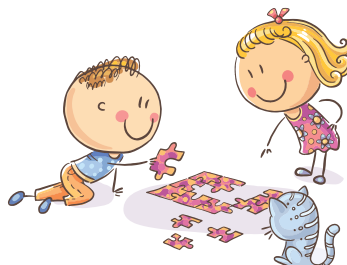
OD 14:00 DO 17:00 HODIN

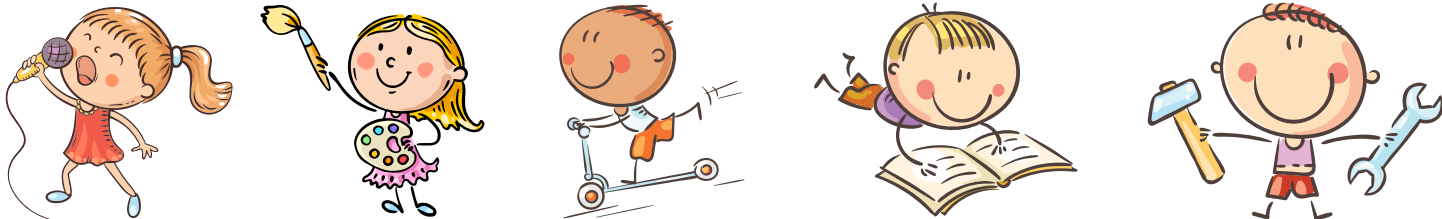
V BUDOVĚ 2. STUPNĚ ZÁKLADNÍ ŠKOLY
ŠINDLOVY DVORY 22, 370 01 LITVÍNOVICE

ZÁKONNÍ ZÁSTUPCI PŘI ZÁPISU PŘEDLOŽÍ:

- **VYTIŠTĚNOU ŽÁDOST O PŘIJETÍ DÍTĚTE K PŘEDŠKOLNÍMU VZDĚLÁVÁNÍ**
 - **ONLINE OD 10. 3. 2026 8:00 HODIN DO 8. 4. 2026 22:00 HODIN**
- **VYJÁDRĚNÍ LÉKAŘE K NÁSTUPU DO MŠ** (DĚTI NAROZENÉ OD 1.9.2021)
- **RODNÝ LIST DÍTĚTE**
- **OBČANSKÝ PRŮKAZ ZÁKONNÉHO ZÁSTUPCE**
- **DOKLAD O TRVALÉM POBYTU DÍTĚTE (POKUD SE LIŠÍ OD TP ZÁKONNÉHO ZÁSTUPCE)**
- **ZÁKONNÍ ZÁSTUPCI CIZINCŮ PŘEDLOŽÍ DOKLAD O POVOLENÍ POBYTU V ČR A DOKLAD O TRVALÉM BYDLIŠTI**

BLIŽŠÍ INFORMACE NA WWW.ZSSINDLOVYDVORY.CZ NEBO TEL. 734 308 509.





KRITÉRIA PRO PŘIJETÍ DO MŠ:

- 1. DĚTI S TRVALÝM POBYTEM V OBCI LITVÍNOVICE (LITVÍNOVICE, ŠINDLOVY DVORY, MOKRÉ), KTERÉ PŘED ZAČÁTKEM ŠKOLNÍHO ROKU 2026/2027 DOSÁHNOU NEJMÉNĚ TŘETÍHO ROKU VĚKU V POŘADÍ OD NEJSTARŠÍHO (DĚTI NAROZENÉ DO 31.8.2023)**
- 2. DĚTI S TRVALÝM POBYTEM MIMO OBEC LITVÍNOVICE (LITVÍNOVICE, ŠINDLOVY DVORY, MOKRÉ), KTERÉ PŘED ZAČÁTKEM ŠKOLNÍHO ROKU 2026/2027 DOSÁHNOU NEJMÉNĚ TŘETÍHO ROKU VĚKU V POŘADÍ OD NEJSTARŠÍHO (DĚTI NAROZENÉ DO 31.8.2023)**
- 3. DĚTI S TRVALÝM POBYTEM V OBCI LITVÍNOVICE (LITVÍNOVICE, ŠINDLOVY DVORY, MOKRÉ), KTERÉ NA ZAČÁTKU ŠKOLNÍHO ROKU 2026/2027 NEDOSÁHNOU VĚKU TŘÍ LET OD NEJSTARŠÍHO**
- 4. DĚTI S TRVALÝM POBYTEM MIMO OBEC LITVÍNOVICE (LITVÍNOVICE, ŠINDLOVY DVORY, MOKRÉ), KTERÉ NA ZAČÁTKU ŠKOLNÍHO ROKU 2026/2027 NEDOSÁHNOU VĚKU TŘÍ LET OD NEJSTARŠÍHO**

